

## **ACTA DE ENTREGA A PROL DO CONCELLO DE TRIACASTELA DUN TREITO ANTIGO DA ESTRADA LU-633 (LU-134) E DO SEU RAMAL DE ACCESO Á LU-633 (LU-134r0), XUNTO CO SEU DOMINIO PÚBLICO VIARIO**

### **COMPARECE**

Dunha parte, María Pilar Arias Graña, secretaria xeral técnica da Consellería de Infraestruturas e Mobilidade da Xunta de Galicia, por delegación da conselleira en virtude da Orde de 7 de setembro de 2017 sobre delegación de competencias no secretario xeral técnico e en outros órganos e entidades públicas adscritos a esta consellería (DOG 20/09/2017) en representación desta consellería (DOG 20/09/2017) en representación desta consellería.

Doutra parte, María Olga Iglesias Fontal, na súa condición de alcaldesa do Concello de Triacastela, en representación desta entidade.

### **EXPOÑEN**

Que o Concello de Triacastela solicitou á Axencia Galega de Infraestruturas a cesión da titularidade do treito antigo da estrada LU-633, anteriormente codificada como LU-134, que conecta coa estrada LU-633 no p.q. 27+430 e no p.q. 27+830, marxe esquerda, cunha lonxitude aproximada de 370 metros. Conta cun ramal intermedio de acceso á estrada LU-633 no seu p.q. 27+640, marxe esquerda, dunha lonxitude aproximada de 52 metros.

Mediante o Decreto 37/2023, do 20 de abril (DOG núm. 87 do 8 de maio de 2023), a Comunidade Autónoma de Galicia aprobou o cambio de titularidade a favor do Concello de Triacastela do treito antigo da estrada LU-633 (LU-134) e do seu ramal de acceso á LU-633 (LU-134r0), xunto co seu dominio público viario.



De acordo co establecido no artigo 2 do Decreto 37/2023, a entrega dos bens formalizarase no prazo dos dous meses seguintes a esta publicación do decreto no Diario Oficial de Galicia mediante a sinatura da correspondente acta de entrega.

En cumprimento do disposto no decreto de aprobación de cambio de titularidade e de conformidade co artigo 18.6 do Decreto 66/2016, do 26 de maio, polo que se aproba o regulamento xeral de estradas de Galicia,

### ACORDAN

Formalizar o cambio de titularidade a favor do Concello de Triacastela do treito antigo da estrada LU-633 (LU-134) e do seu ramal de acceso á LU-633 (LU-134r0), xunto co seu dominio público viario:

Denominación	P.Q. de conexión coa LU-633	Coordenadas UTM (ETRS89 fuso 29)	P.Q. de conexión coa LU-633	Coordenadas UTM (ETRS89 fuso 29)	Lonx. (m)	Superf. DPV (m <sup>2</sup> )
Treito antigo da LU-633 (anteriormente LU-134)	27+430	X= 643.885 y= 4.735.238	27+830	X=643.684 y=4.735.001	370	4.180
Ramal de acceso á LU-633 desde o treito antigo (LU-134r0)	-	X= 643.730 y= 4.735.116	27+640	x= 643.706 y= 4.735.162	52	

E para que así conste, as partes asinan electronicamente este documento.

A conselleira de Infraestruturas e Mobilidade P.D (Orde de 7 de setembro de 2017 (DOG 20/09/2017) , a Secretaria Xeral, María Pilar Arias Graña

A alcaldesa do Concello de Triacastela, María Olga Iglesias Fontal

### ANEXO I . PLANOS



642.000 644.000 646.000 648.000 650.000

**Transferencia a prol do Concello de Triacastela dun treito antigo da LU-633 (anteriormente LU-134), mailo seu ramal de acceso á LU-633 (LU-134r0), e xunto co seu DPV.**

- Eixo viario a transferir ao Concello
- Eixo viario transferido anteriormente a Concello
- Eixo viario autonómico
- ✕ Fito quilométrico autonómico
- Límite municipal do Concello de Triacastela

4.742.000

4.742.000

4.740.000

4.740.000

4.738.000

4.738.000

4.736.000

4.736.000

4.734.000

4.734.000

4.732.000

4.732.000

4.730.000

4.730.000

4.728.000

4.728.000

Nº	CLAVE	Treito a transferir	Lonx.
1	LU-134	Treito antigo da LU-633 (Travesía de Triacastela)	0,370 km
2	LU-134r0	Acceso á LU-633 desde Avda Camilo José Cela (LU-134)	0,052 km

Superficie orientativa DPV a transferir	Área
Superficie de DPV do treito antigo da LU-633 o do seu ramal de acceso	4180 m <sup>2</sup>

**1:60.000**

CVE: VAAA20fivZIn5  
Verificación: https://sede.xunta.gal/cve



643.700

643.800

643.900

4.735.400

4.735.400

## Transferencia a prol do Concello de Triacastela dun treito antigo da LU-633 (anteriormente LU-134), mailo seu ramal de acceso á LU-633 (LU-134r0), e xunto co seu DPV.

- Eixo viario a transferir ao Concello
- Puntos quilométricos
- Superficie orientativa do DPV a transferir ao Concello (deslinde SP-LU)
- Eixo viario autonómico
- × Fito quilométrico autonómico

4.735.300

4.735.300

Nº	CLAVE	Treito a transferir	Lonx.
1	LU-134	Treito antigo da LU-633 (Travesía de Triacastela)	0,370 km
2	LU-134r0	Acceso á LU-633 desde Avda Camilo José Cela (LU-134)	0,052 km

4.735.200

4.735.200

4.735.100

4.735.100

4.735.000

4.735.000

4.734.900

4.734.900

LU-633

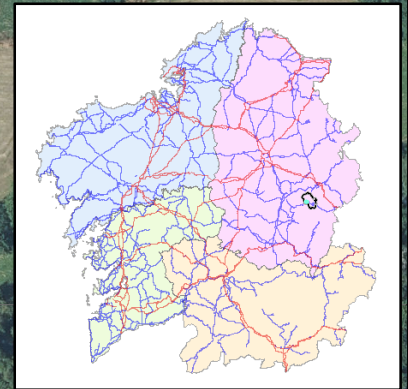
Pk 27+640 ME LU-633

Inicio LU-134r0

LU-134

Pk 27+430 ME LU-633

Pk 27+830 ME LU-633



P.K. ou Inicio/Final da transferencia	UTM X	UTM Y
Pk 27+430 ME LU-633 (Inicio LU-134)	643.885	4.735.238
Pk 27+830 ME LU-633 (Final LU-134)	643.684	4.735.001
Ramal acceso LU-633 (Inicio LU-134r0)	643.730	4.735.116
Pk 27+640 ME LU-633 (Final LU-134r0)	643.706	4.735.162

1:2.000

**Superficie orientativa DPV a transferir**  
Superficie de DPV do treito antigo da LU-633 o do seu ramal de acceso **Área**  
4180 m<sup>2</sup>

643.700

643.800

643.900

