

## **ACTA DE ENTREGA A PROL DO CONCELLO DE TOMIÑO DA ESTRADA PO-195, INCLUÍNDO O SEU DOMINIO PÚBLICO VIARIO, AGÁS OS NÓS DE CONEXIÓN COA PO-552 NO SEU INICIO E FINAL**

### **COMPARECE**

Dunha parte, María Pilar Arias Graña, secretaria xeral técnica da Consellería de Infraestruturas e Mobilidade da Xunta de Galicia, por delegación da conselleira en virtude da Orde de 7 de setembro de 2017 sobre delegación de competencias no secretario xeral técnico e en outros órganos e entidade públicos adscritos a esta consellería (DOG 20/09/2017) en representación desta consellería (DOG 20/09/2017) en representación desta consellería.

Doutra parte, Sandra González Álvarez, na súa condición de alcaldesa do Concello de Tomiño, en representación desta entidade.

### **EXPOÑEN**

O Concello de Tomiño solicitou á Axencia Galega de Infraestruturas o cambio de titularidade da estrada autonómica PO-195, ao seu paso por Forcadela (p.q 0+000 – 1+1600), previa execución por parte da administración autonómica dunha senda peonil nun treito de 385 metros da PO-195. En agosto de 2023 rematáronse as obras de “Mellora da mobilidade peonil na PO-195, en Forcadela Tomiño” para a construción da senda peonil na marxe esquerda da PO-195 entre o p.q. 0+050 e o p.q. 0+430.

Mediante o Decreto 152/2023, do 14 de decembro, (DOG núm.245 do 28 de decembro de 2023), a Comunidade Autónoma de Galicia aprobou o cambio de titularidade a



favor do Concello de Tomiño da estrada PO-195, incluíndo o seu dominio público viario, agás os nós de conexión coa PO-552 no seu inicio e final.

De acordo co establecido no artigo 3 do Decreto 152/2023, a entrega dos bens formalizarase no prazo dos tres meses seguintes a esta publicación do decreto no Diario Oficial de Galicia mediante a sinatura da correspondente acta de entrega.

En cumprimento do disposto no decreto de aprobación de cambio de titularidade e de conformidade co artigo 18.6 do Decreto 66/2016, do 26 de maio, polo que se aproba o regulamento xeral de estradas de Galicia,

### ACORDAN

Formalizar o cambio de titularidade a favor do Concello de Tomiño da estrada PO-195, incluído o seu dominio público viario, que inclúe a obra de paso sobre o río do Hospital da Briña, agás os nós de conexión coa PO-552 no seu inicio e final:

Clave	Denominación	PQ <sub>i</sub>	Coordenadas UTM (ETRS89 fuso 29)	PQ <sub>f</sub>	Coordenadas UTM (ETRS89 fuso 29)	Lonx. (m)
PO-195	PO-552 - Forcadela - PO-552	0+020	x= 522.175 y= 4.647.612	1+530	x= 523.454 y= 4.648.466	1.549

E para que así conste, as partes asinan electronicamente este documento.

*A conselleira de Infraestruturas e Mobilidade P.D (Orde de 7 de setembro de 2017 (DOG 20/09/2017) , a Secretaria Xeral, María Pilar Arias Graña*

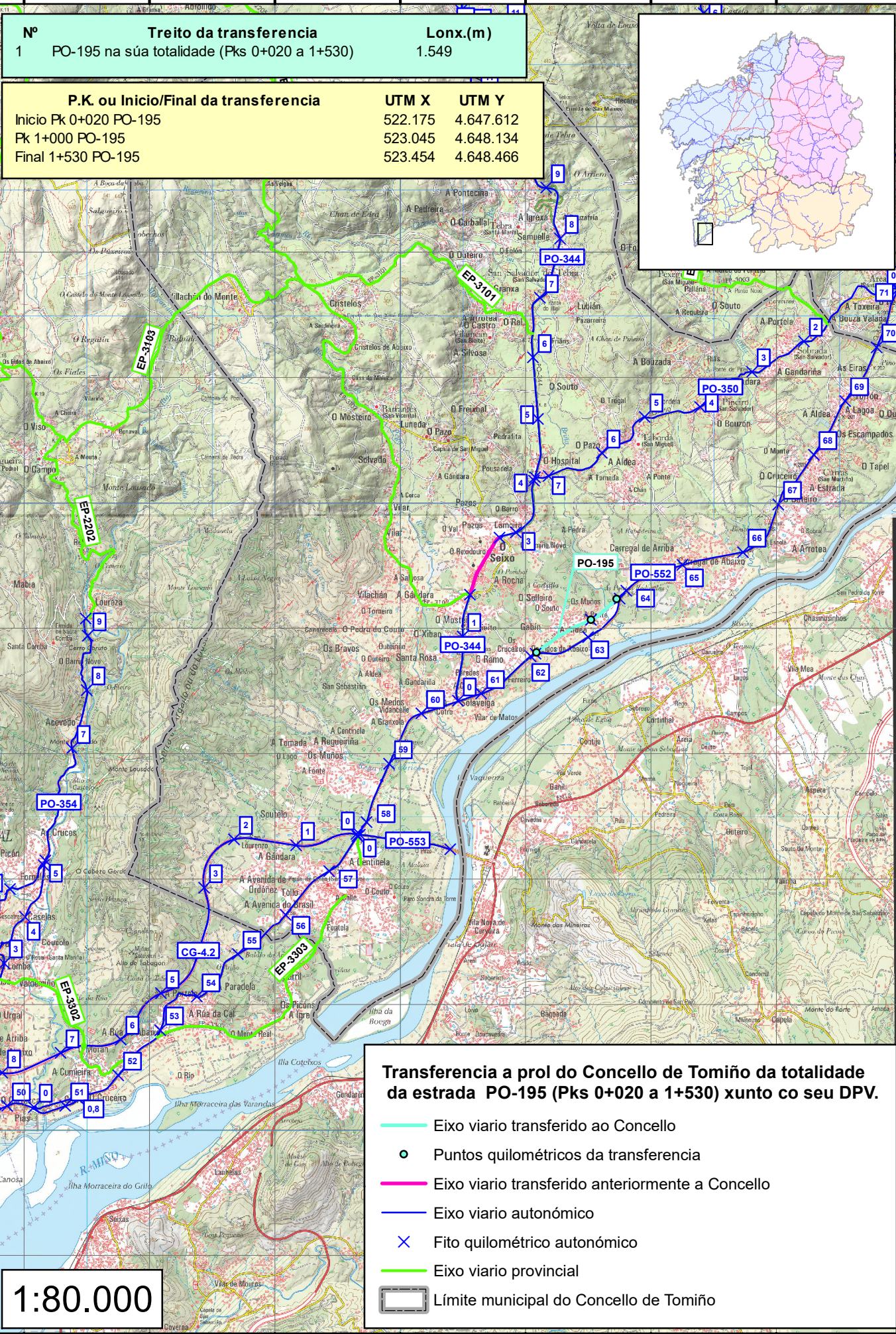
*A alcaldesa do Concello de Tomiño, Sandra González Álvarez*

### ANEXO I . PLANOS



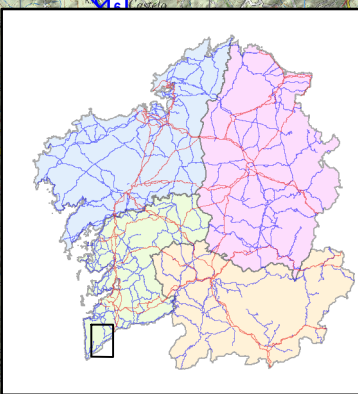


514.000 516.000 518.000 520.000 522.000 524.000 526.000



Nº	Treito da transferencia	Lonx.(m)
1	PO-195 na súa totalidade (Pks 0+020 a 1+530)	1.549

P.K. ou Inicio/Final da transferencia	UTM X	UTM Y
Inicio Pk 0+020 PO-195	522.175	4.647.612
Pk 1+000 PO-195	523.045	4.648.134
Final 1+530 PO-195	523.454	4.648.466



**Transferencia a prol do Concello de Tomiño da totalidade da estrada PO-195 (Pks 0+020 a 1+530) xunto co seu DPV.**

- Eixo viario transferido ao Concello
- Puntos quilométricos da transferencia
- Eixo viario transferido anteriormente a Concello
- Eixo viario autonómico
- × Fito quilométrico autonómico
- Eixo viario provincial
- Límite municipal do Concello de Tomiño

**1:80.000**

CVE: E47QP9HWLkz8  
 Verificación: <https://sede.xunta.gal/cve>

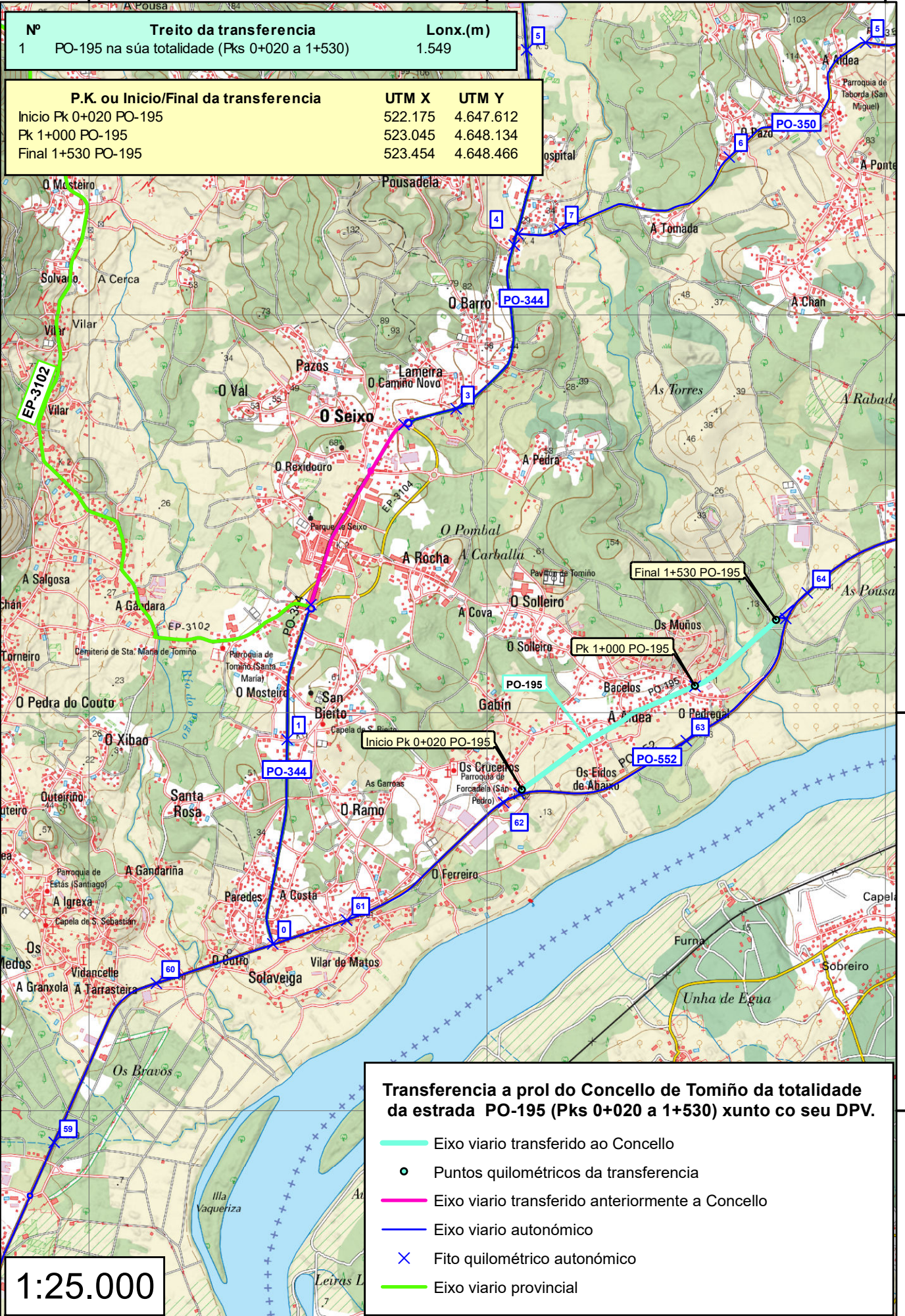




520.000

522.000

524.000



4.650.000

4.650.000

4.648.000

4.648.000

4.646.000

4.646.000

520.000

522.000

524.000





522.100

522.200

Nº	Treito da transferencia	Lonx.(m)
1	PO-195 na súa totalidade (Pks 0+020 a 1+530)	1.549

P.K. ou Inicio/Final da transferencia	UTM X	UTM Y
Inicio Pk 0+020 PO-195	522.175	4.647.612
Pk 1+000 PO-195	523.045	4.648.134
Final 1+530 PO-195	523.454	4.648.466

4.647.700

4.647.700

4.647.600

4.647.600

4.647.500

4.647.500



Inicio Pk 0+020 PO-195

PO-195

PO-552

**Transferencia a prol do Concello de Tomiño da totalidade da estrada PO-195 (Pks 0+020 a 1+530) xunto co seu DPV.**

- Eixo viario transferido ao Concello
- Puntos quilométricos da transferencia
- Eixo viario autonómico
- × Fito quilométrico autonómico

1:1.000

522.100

522.200

CVE: E47QP9HWLkz8  
Verificación: <https://sede.xunta.gal/cve>



JTM ETRS89 huso29



523.400

523.500

Nº	Treito da transferencia	Lonx.(m)
1	PO-195 na súa totalidade (Pks 0+020 a 1+530)	1.549

P.K. ou Inicio/Final da transferencia	UTM X	UTM Y
Inicio Pk 0+020 PO-195	522.175	4.647.612
Pk 1+000 PO-195	523.045	4.648.134
Final 1+530 PO-195	523.454	4.648.466

4.648.500

4.648.500

4.648.400

4.648.400



**Transferencia a prol do Concello de Tomiño da totalidade da estrada PO-195 (Pks 0+020 a 1+530) xunto co seu DPV.**

- Eixo viario transferido ao Concello
- Puntos quilométricos da transferencia
- Eixo viario autonómico
- × Fito quilométrico autonómico

1:1.000

523.400

523.500





522.000

522.500

523.000

523.500

4.649.000

4.649.000

Nº	Treito da transferencia	Lonx.(m)
1	PO-195 na súa totalidade (Pks 0+020 a 1+530)	1.549

P.K. ou Inicio/Final da transferencia	UTM X	UTM Y
Inicio Pk 0+020 PO-195	522.175	4.647.612
Pk 1+000 PO-195	523.045	4.648.134
Final 1+530 PO-195	523.454	4.648.466

4.648.500

4.648.500

4.648.000

4.648.000

4.647.500

4.647.500

4.647.000

4.647.000

4.646.500

4.646.500

**Transferencia a prol do Concello de Tomiño da totalidade da estrada PO-195 (Pks 0+020 a 1+530) xunto co seu DPV.**

- Eixo viario transferido ao Concello
- Puntos quilométricos da transferencia
- Eixo viario autonómico
- × Fito quilométrico autonómico

1:10.000

522.000

522.500

523.000

523.500

523.500

JTM ETRS89 huso29

PNOA Xullo 2020 IGN © INSTITUTO GEOGRÁFICO NACIONAL DE ESPAÑA

