

**ACTA DE ENTREGA A PROL DO CONCELLO DA CORUÑA DA TOTALIDADE DA
ESTRADA AC-415 E DA TOTALIDADE DO TREITO DA ESTRADA AC-211 QUE
DISCORRE POR ESE CONCELLO, XUNTO CO SEU DOMINIO PÚBLICO VIARIO
ASOCIADO**

COMPARECE

Dunha parte, Joaquín Macho Canales, secretario xeral técnico da Consellería de Infraestruturas e Mobilidade da Xunta de Galicia, por delegación da conselleira en virtude da Orde de 7 de setembro de 2017 (DOG 20/09/2017) en representación desta consellería.

Doutra parte, Inés Rey García, na súa condición de alcaldesa do Concello da Coruña, en representación desta entidade.

EXPOÑEN

Que o Concello da Coruña solicitou á Axencia Galega de Infraestruturas o cambio de titularidade da totalidade da estrada autonómica AC-415 e da totalidade do treito da estrada AC-211 que discorre polo seu termo municipal.

Mediante o Decreto 43/2022, do 24 de marzo, (DOG do 6 de abril de 2022), a Comunidade Autónoma de Galicia aprobou o cambio de titularidade a favor do Concello da Coruña da totalidade da estrada AC-415 e da totalidade do treito da estrada AC-211 que discorre polo concello, xunto co seu dominio público viario asociado.



ACORDOS ADOPTADOS

De conformidade co artigo 18.6 do Decreto 66/2016, do 26 de maio, polo que se aproba o regulamento xeral de estradas de Galicia, formalízase o cambio de titularidade a favor do Concello da Coruña , xunto co seu dominio público viario asociado de:

- A totalidade da estrada AC-415:

Clave	Denominación	PQ _i	Coordenadas UTM (ETRS89 huso 29)	PQ _f	Coordenadas UTM (ETRS89 huso 29)
AC-415	A Coruña (Ronda de Outeiro) - Meicende (Lím. Concello)	0+000	X= 546.965 Y= 4.800.833	2+420	X= 544.957 Y= 4.799.568

- A totalidade do treito da estrada AC-211 que discorre polo seu municipio:

Clave	Treito	PQ _i	Coordenadas UTM (ETRS89 huso 29)	PQ _f	Coordenadas UTM (ETRS89 huso 29)
AC-211	Lím. Concello con Culleredo - A Pasaxe (N-VI)	3+350	X= 550.023 Y= 4.797.527	3+510	X= 549.927 Y= 4.797.651

O que en proba de conformidade asinan electronicamente,

A CONSELLEIRA DE INFRAESTRUTURAS
E MOBILIDADE P.D (Orde de 7 de
setembro de 2017 (DOG 20/09/201)
O SECRETARIO XERAL

A ALCALDESA DO CONCELLO DA
CORUÑA

Joaquín Macho Canales

Inés Rey García

ANEXO I . PLANOS



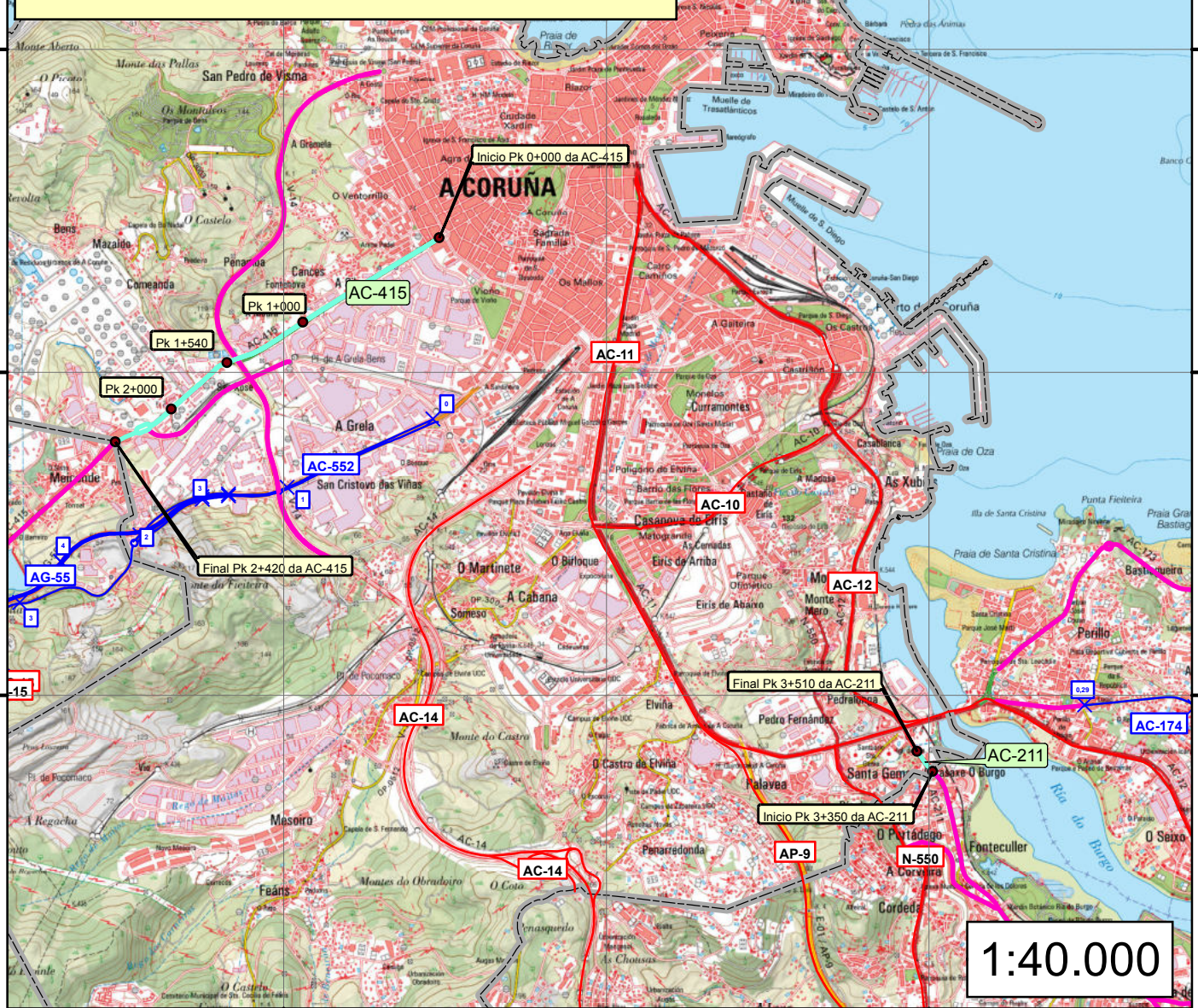
546.000 548.000 550.000

Transferencia a prol do Concello da Coruña da totalidade do treito da AC-211 (Pks 3+350 ao 3+510) e da totalidade da AC-415 (Pks 0+000 ao 2+420) que percorren o seu termo municipal

- Eixo viario transferido ao Concello de Coruña
- Puntos quilométricos
- Eixo viario transferido anteriormente a Concellos
- Eixo viario autonómico
- × Fito quilométrico autonómico
- Eixo viario estatal
- Límite municipal do Concello de Coruña

CLAVE	a transferir	Lonx. (Kms)
AC-211	Lim. Mun. en Fonteculler (pk 3,35) - A Pasaxe (N-VI) (pk 3,51)	0,16
AC-415	A Coruña (Ronda de Outeiro) (pk 0,00) - Meicende (Lím. Concello) (pk 2,42)	2,42

P.K ou Inicio/Final da transferencia	UTM X	UTM Y
Inicio Pk 3+350 da AC-211	550.023	4.797.527
Final Pk 3+510 da AC-211	549.927	4.797.651
Inicio Pk 0+000 da AC-415	546.965	4.800.833
Pk 1+000	546.120	4.800.311
Pk 1+540	545.650	4.800.060
Pk 2+000	545.304	4.799.771
Final Pk 2+420 da AC-415	544.957	4.799.568



1:40.000

CVE: 4HFBD6PEHYA8
Verificación: <https://sede.xunta.gal/cve>



549.900

550.000

4.797.800

4.797.800

4.797.700

4.797.700

4.797.600

4.797.600

4.797.500

4.797.500

1:1.500

AC-11

AC-211

Final Pk 3+510 da AC-211

Inicio Pk 3+350 da AC-211

Transferencia a prol do Concello da Coruña da totalidade do treito da AC-211 (Pks 3+350 ao 3+510) que percorre o seu termo municipal

- Eixo viario transferido ao Concello da Coruña
- Puntos quilométricos
- DPV asociado transferido ao Concello da Coruña
- Eixo viario estatal
- Eixo viario transferido anteriormente a Concellos
- Límite municipal do Concello de Coruña

P.K. ou Inicio/Final da transferencia

P.K. ou Inicio/Final da transferencia	UTM X	UTM Y
Inicio Pk 3+350 da AC-211	550.023	4.797.527
Final Pk 3+510 da AC-211	549.927	4.797.651

CLAVE

AC-211 Lim. Mun. en Fonteculler (pk 3,35) - A Pasaxe (N-VI) (pk 3,51)

549.900

550.000

Lonx. (Kms)

0,16

CVE: 4HFB06PEHYA8
Verificación: <https://sede.xunta.gal/cve>



546.800

546.850

546.900





546.950

547.000

4.800.900

4.800.900

Transferencia a prol do Concello da Coruña da totalidade da estrada AC-415 (Pks 0+000 ao 2+420)

-  Eixo viario transferido ao Concello de Coruña
-  Franxa de DPV transferida ao Concello segundo o SP-AC
-  Puntos quilométricos
-  Límite municipal do Concello de Coruña

CLAVE a transferir Lonx. (Kms)
 AC-415 A Coruña (Ronda de Outeiro) - Meicende (Lím. Concello) 2,42

P.K. ou Inicio/Final da transferencia	UTM X	UTM Y
Inicio Pk 0+000	546.965	4.800.833
Pk 1+000	546.120	4.800.311
Pk 1+540	545.650	4.800.060
Pk 2+000	545.304	4.799.771
Final Pk 2+420	544.957	4.799.568

Inicio Pk 0+000

4.800.850

4.800.850

4.800.800

4.800.800

4.800.750

4.800.750

1:1.000

546.800

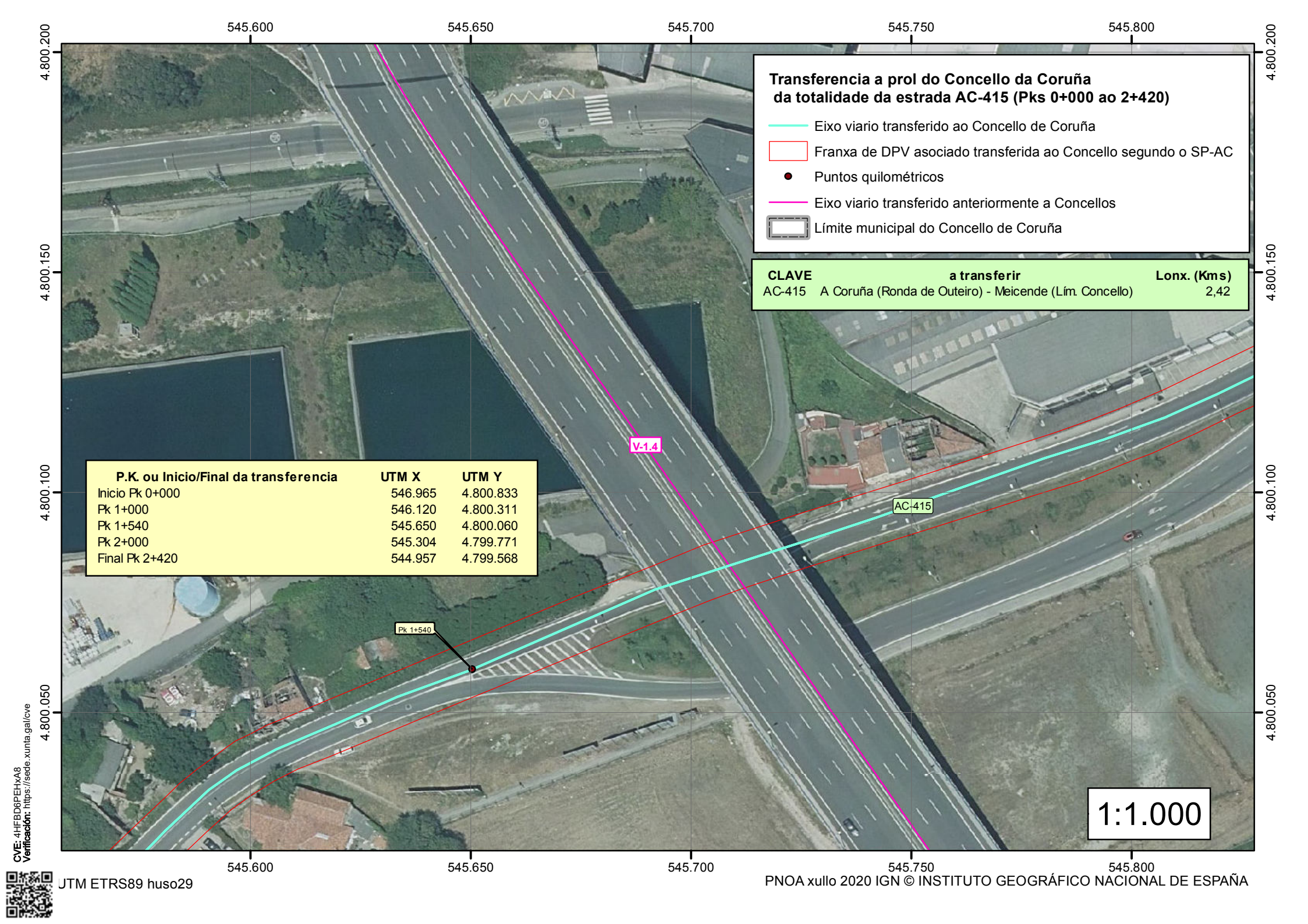
546.850

546.900

546.950

547.000





Transferencia a prol do Concello da Coruña da totalidade da estrada AC-415 (Pks 0+000 ao 2+420)

- Eixo viario transferido ao Concello de Coruña
- Franxa de DPV asociado transferida ao Concello segundo o SP-AC
- Puntos quilométricos
- Eixo viario transferido anteriormente a Concellos
- Límite municipal do Concello de Coruña

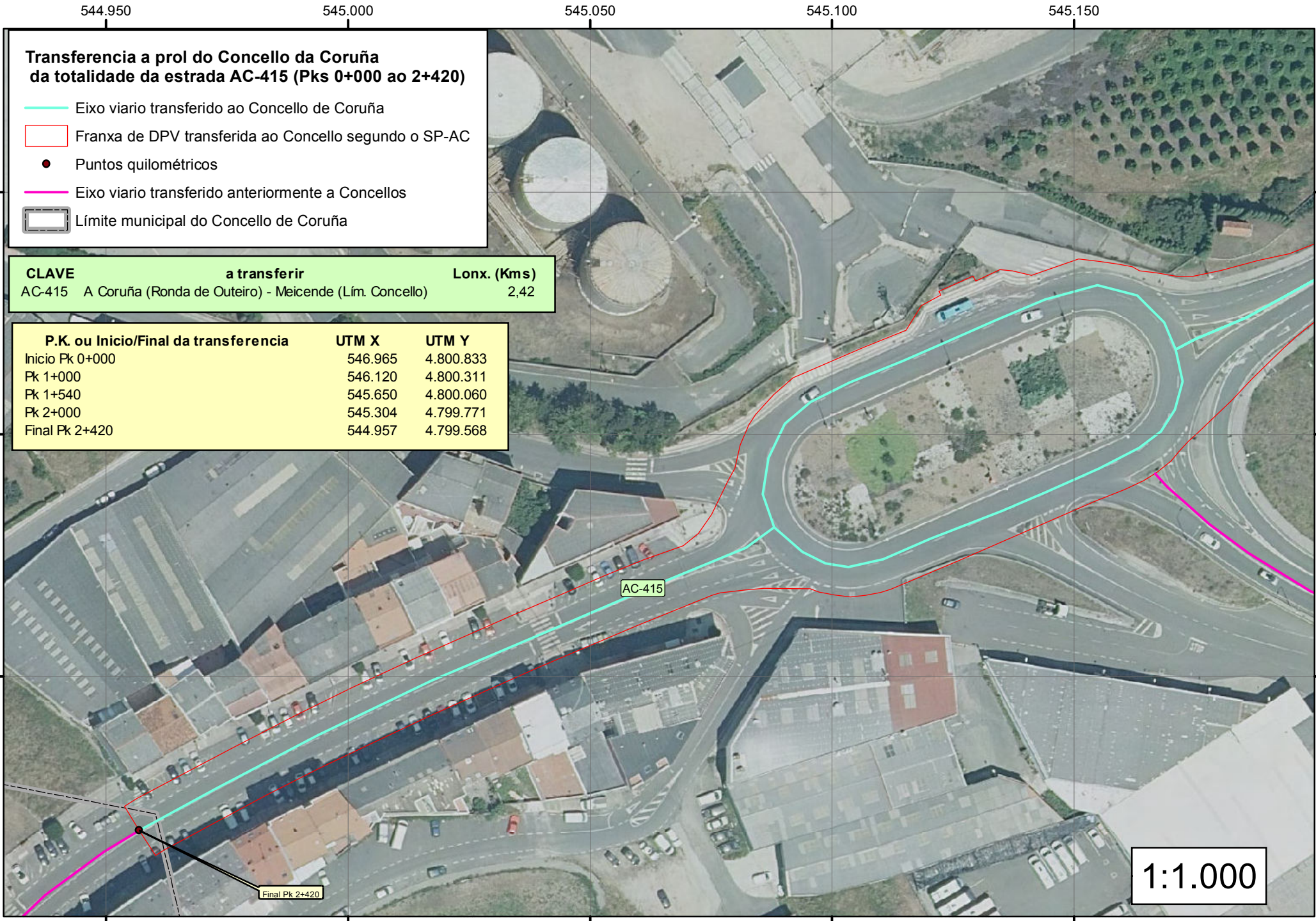
CLAVE	a transferir	Lonx. (Kms)
AC-415	A Coruña (Ronda de Outeiro) - Meicende (Lím. Concello)	2,42

P.K. ou Inicio/Final da transferencia	UTM X	UTM Y
Inicio Pk 0+000	546.965	4.800.833
Pk 1+000	546.120	4.800.311
Pk 1+540	545.650	4.800.060
Pk 2+000	545.304	4.799.771
Final Pk 2+420	544.957	4.799.568

1:1.000

CVE: 4HFB06PEHX48
Verificación: <https://sede.xunta.gal/cve>





Transferencia a prol do Concello da Coruña da totalidade da estrada AC-415 (Pks 0+000 ao 2+420)

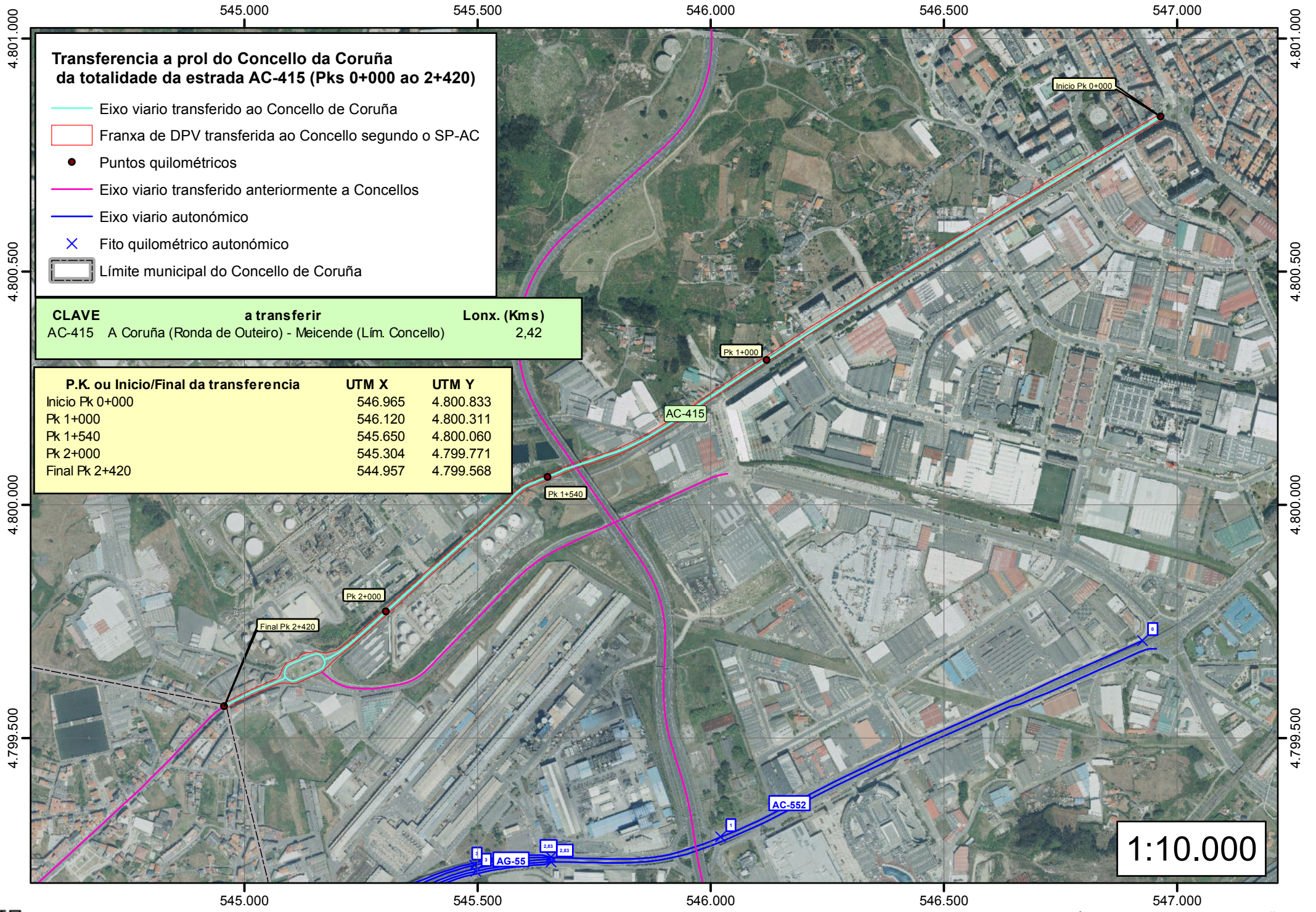
- Eixo viario transferido ao Concello de Coruña
- Franxa de DPV transferida ao Concello segundo o SP-AC
- Puntos quilométricos
- Eixo viario transferido anteriormente a Concellos
- Límite municipal do Concello de Coruña

CLAVE	a transferir	Lonx. (Kms)
AC-415	A Coruña (Ronda de Outeiro) - Meicende (Lím. Concello)	2,42

P.K. ou Inicio/Final da transferencia	UTM X	UTM Y
Inicio Pk 0+000	546.965	4.800.833
Pk 1+000	546.120	4.800.311
Pk 1+540	545.650	4.800.060
Pk 2+000	545.304	4.799.771
Final Pk 2+420	544.957	4.799.568

CVE: 4HFB06PEHX48
 Verificación: <https://sede.xunta.gal/cve>





Transferencia a prol do Concello da Coruña da totalidade da estrada AC-415 (Pks 0+000 ao 2+420)

- Eixo viario transferido ao Concello de Coruña
- Franxa de DPV transferida ao Concello segundo o SP-AC
- Puntos quilométricos
- Eixo viario transferido anteriormente a Concellos
- Eixo viario autonómico
- × Fito quilométrico autonómico
- Límite municipal do Concello de Coruña

CLAVE	a transferir	Lonx. (Kms)
AC-415	A Coruña (Ronda de Outeiro) - Meicende (Lím. Concello)	2,42

P.K. ou Inicio/Final da transferencia	UTM X	UTM Y
Inicio Pk 0+000	546.965	4.800.833
Pk 1+000	546.120	4.800.311
Pk 1+540	545.650	4.800.060
Pk 2+000	545.304	4.799.771
Final Pk 2+420	544.957	4.799.568

1:10.000

CVE: 4HFB06PEHX48
 Verificación: <https://sede.xunta.gal/cve>

