

ACTA DE ENTREGA A PROL DO CONCELLO DE NOIA, DA TOTALIDADE DA ESTRADA AC-310 E DE DOUS TREITOS DE ESTRADAS DA AC-311 E AC-550, XUNTO CO SEU DOMINIO PÚBLICO VIARIO ASOCIADO.

COMPARECE

Dunha parte, Joaquín Macho Canales, secretario xeral técnico da Consellería de Infraestruturas e Mobilidade da Xunta de Galicia, por delegación da conselleira en virtude da Orde de 7 de setembro de 2017 (DOG 20/09/2017) en representación desta consellería.

Doutra parte, José Santiago Freire Abeijón, na súa condición de alcalde do Concello de Noia, en representación desta entidade.

EXPOÑEN

O Concello de Noia solicitou o cambio de titularidade dun treito da estrada AC-311 (p.q. 2+700 a p.q. 3+530) e dun treito da estrada AC-550 (p.q. 72+450 a p.q. 72+830), correspondente este último ás rúas Rosalía de Castro e Costa do Ferrador.

A Administración autonómica propuxo transferir unha maior lonxitude dos treitos solicitados inicialmente polo concello, así como a transferencia na súa totalidade da estrada AC-310. O concello amosa a súa conformidade na sesión de Pleno do concello levada a cabo o día 24/02/2022.

Mediante o Decreto 45/2022, do 31 de marzo, (DOG do 11 de abril de 2022), a Comunidade Autónoma de Galicia aprobou o cambio de titularidade da estrada AC-310 e de dous treitos das estradas AC-311 e AC-550, xunto co seu dominio público viario asociado.



ACORDOS ADOPTADOS

De conformidade co artigo 18.6 do Decreto 66/2016, do 26 de maio, polo que se aproba o regulamento xeral de estradas de Galicia, formalízase o cambio de titularidade a favor do Concello de Noia, xunto co seu dominio público viario asociado de:

- a totalidade da estrada:

| Clave | Denominación | PQ _i | Coordenadas UTM(ETRS89 huso 29) | PQ _f | Coordenadas UTM (ETRS89 huso 29) | Lonx. (Km) |
|--------|-------------------------------|-----------------|---------------------------------|-----------------|----------------------------------|------------|
| AC-310 | Noia (AC-550) - Porto de Noia | 0+000 | X= 509.004 Y= 4.736.794 | 0+220 | X= 508.912 Y= 4.736.984 | 0,22 |

- os treitos das estradas:

| Clave | Treito | PQ _i | Coordenadas UTM(ETRS89 huso 29) | PQ _f | Coordenadas UTM (ETRS89 huso 29) | Lonx. (Km) |
|--------|--|-----------------|---------------------------------|-----------------|----------------------------------|------------|
| AC-311 | Noia (AC-308) - Noia (AC-550) | 2+200 | X=510.291 Y=4.737.451 | 3+540 | X=509.133 Y=4.736.868 | 1,34 |
| AC-550 | Noia (Rúa de Pedra Sartaña) - Noia (Peirán do Marqués) | 72+440 | X=509.116 Y=4.737.093 | 72+830 | X=509.009 Y=4.736.792 | 0,39 |

O que en proba de conformidade asinan electronicamente,

A CONSELLEIRA DE INFRAESTRUTURAS
E MOBILIDADE P.D (Orde de 7 de
setembro de 2017 (DOG 20/09/201) O
SECRETARIO XERAL

O ALCALDE DO CONCELLO NOIA

Joaquín Macho Canales

José Santiago Freire Abeijón

ANEXO I . PLANOS



504.000 506.000 508.000 510.000 512.000 514.000

Transferencia a prol do Concello de Noia da totalidade da estrada AC-310, do treito final da AC-311 e dun treito intermedio da AC-550.

- Eixo viario transferido ao Concello de Noia
- Puntos quilométricos
- Eixo viario transferido anteriormente ao Concello
- Eixo viario autonómico
- × Fito quilométrico autonómico
- Límite municipal do Concello de Noia

4.746.000
4.744.000
4.742.000
4.740.000
4.738.000
4.736.000
4.734.000
4.732.000

4.746.000
4.744.000
4.742.000
4.740.000
4.738.000
4.736.000
4.734.000
4.732.000



| Nº | CLAVE | a transferir | Lonx. (Kms) |
|----|--------|---|-------------|
| 1 | AC-310 | a totalidade da AC-310 (Pk Inicio 0+000 a Pk Final 0+220) | 0,22 |
| 2 | AC-311 | treito final da AC-311 (Pks 2+200 a Pk Final 3+540) | 1,34 |
| 3 | AC-550 | treito intermedio da AC-550 (Pks 72+440 a 72+830) | 0,39 |

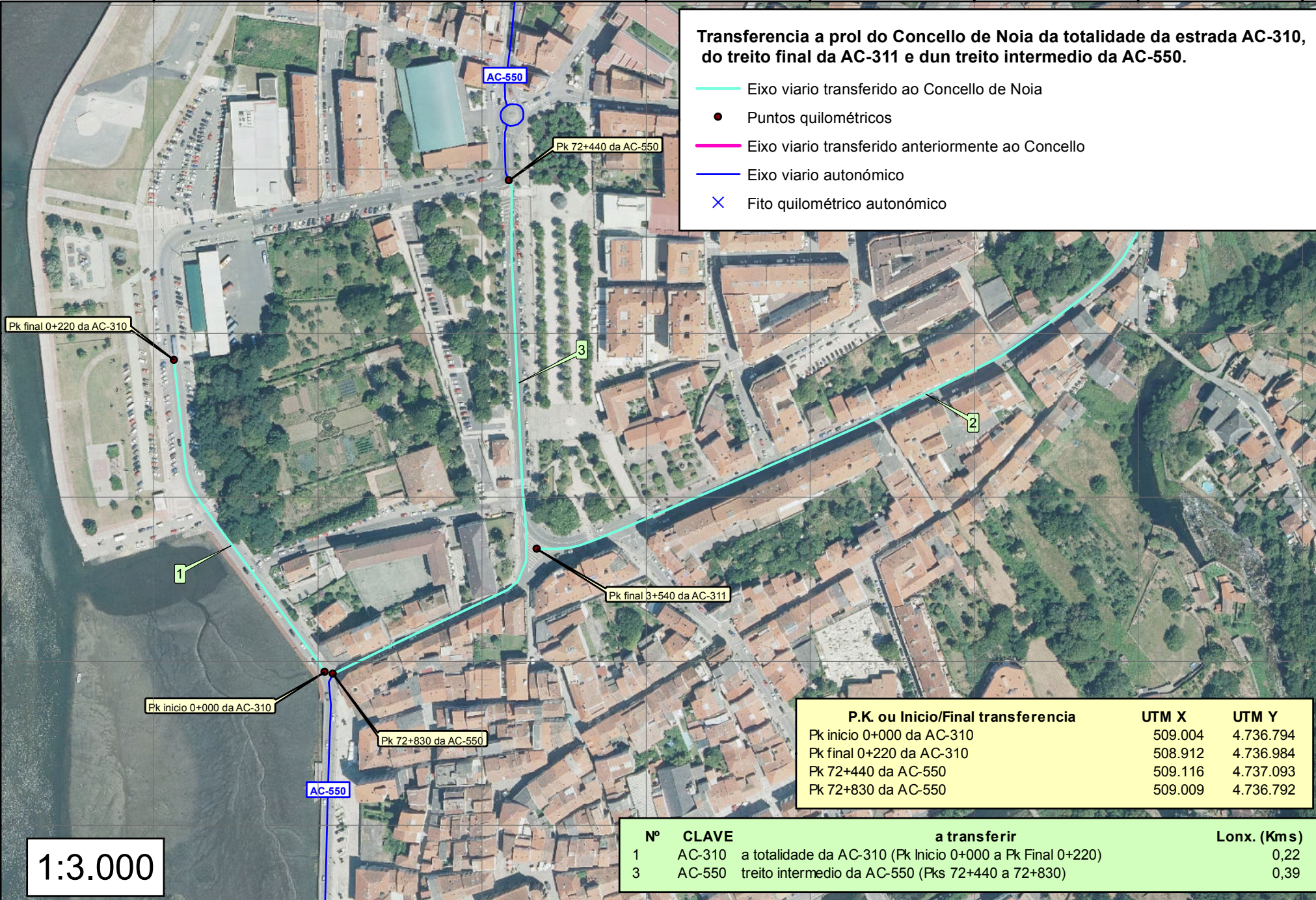
1:60.000

CVE: 0f68PVMGP680
Verificación: <https://sede.xunta.gal/cve>



Transferencia a prol do Concello de Noia da totalidade da estrada AC-310, do treito final da AC-311 e dun treito intermedio da AC-550.

- Eixo viario transferido ao Concello de Noia
- Puntos quilométricos
- Eixo viario transferido anteriormente ao Concello
- Eixo viario autonómico
- × Fito quilométrico autonómico



| P.K. ou Inicio/Final transferencia | UTM X | UTM Y |
|------------------------------------|---------|-----------|
| Pk inicio 0+000 da AC-310 | 509.004 | 4.736.794 |
| Pk final 0+220 da AC-310 | 508.912 | 4.736.984 |
| Pk 72+440 da AC-550 | 509.116 | 4.737.093 |
| Pk 72+830 da AC-550 | 509.009 | 4.736.792 |

| Nº | CLAVE | a transferir | Lonx. (Kms) |
|----|--------|---|-------------|
| 1 | AC-310 | a totalidade da AC-310 (Pk Inicio 0+000 a Pk Final 0+220) | 0,22 |
| 3 | AC-550 | treito intermedio da AC-550 (Pks 72+440 a 72+830) | 0,39 |

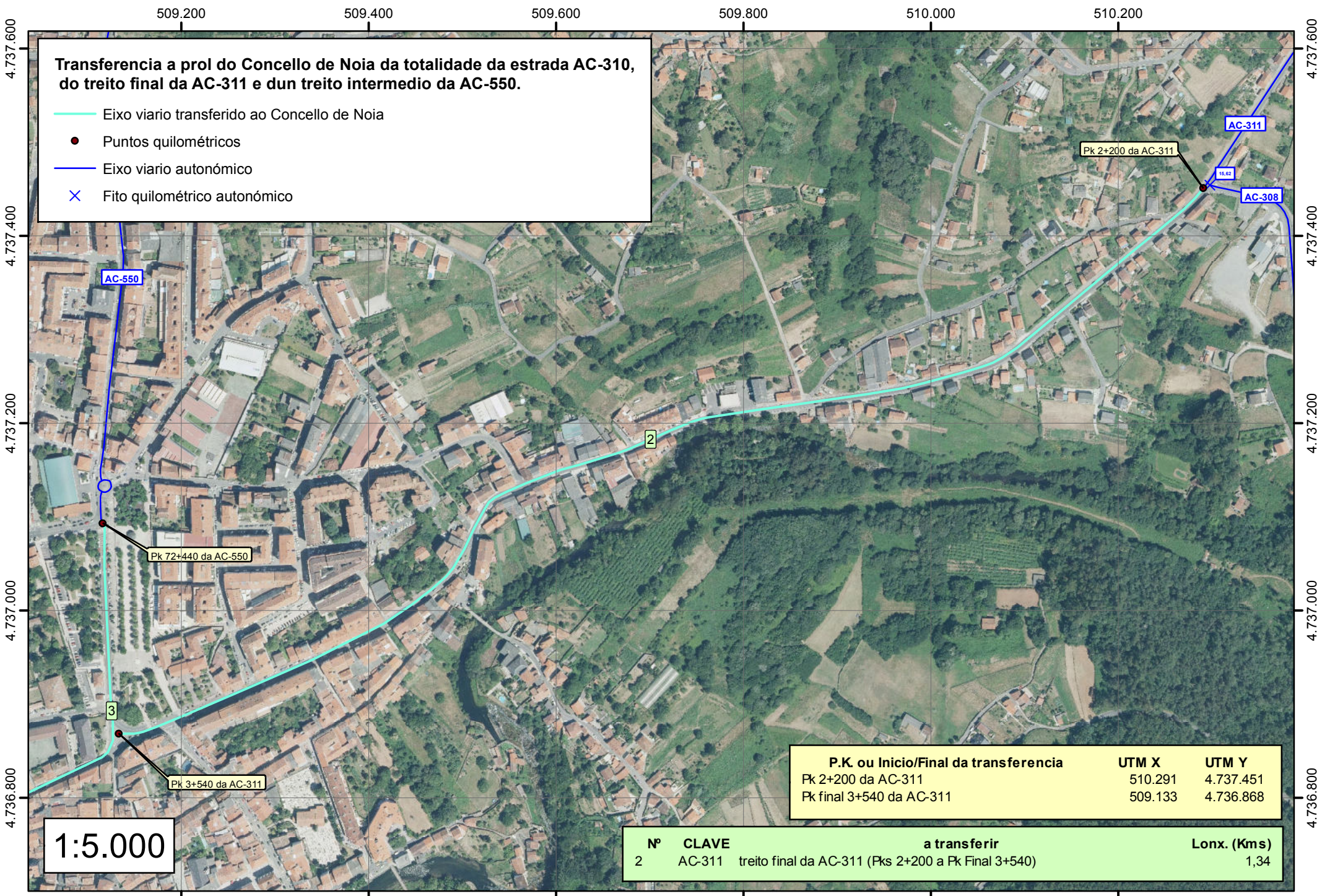
1:3.000

CVE: oF66pVMGPF80
Verificación: <https://sede.xunta.gal/cve>



Transferencia a prol do Concello de Noia da totalidade da estrada AC-310, do treito final da AC-311 e dun treito intermedio da AC-550.

- Eixo viario transferido ao Concello de Noia
- Puntos quilométricos
- Eixo viario autonómico
- × Fito quilométrico autonómico



| P.K. ou Inicio/Final da transferencia | UTM X | UTM Y |
|---------------------------------------|---------|-----------|
| Pk 2+200 da AC-311 | 510.291 | 4.737.451 |
| Pk final 3+540 da AC-311 | 509.133 | 4.736.868 |

| Nº | CLAVE | a transferir | Lonx. (Kms) |
|----|--------|---|-------------|
| 2 | AC-311 | treito final da AC-311 (Pks 2+200 a Pk Final 3+540) | 1,34 |

1:5.000

CVE: oF66pVMGPF80
Verificación: <https://sede.xunta.gal/cve>

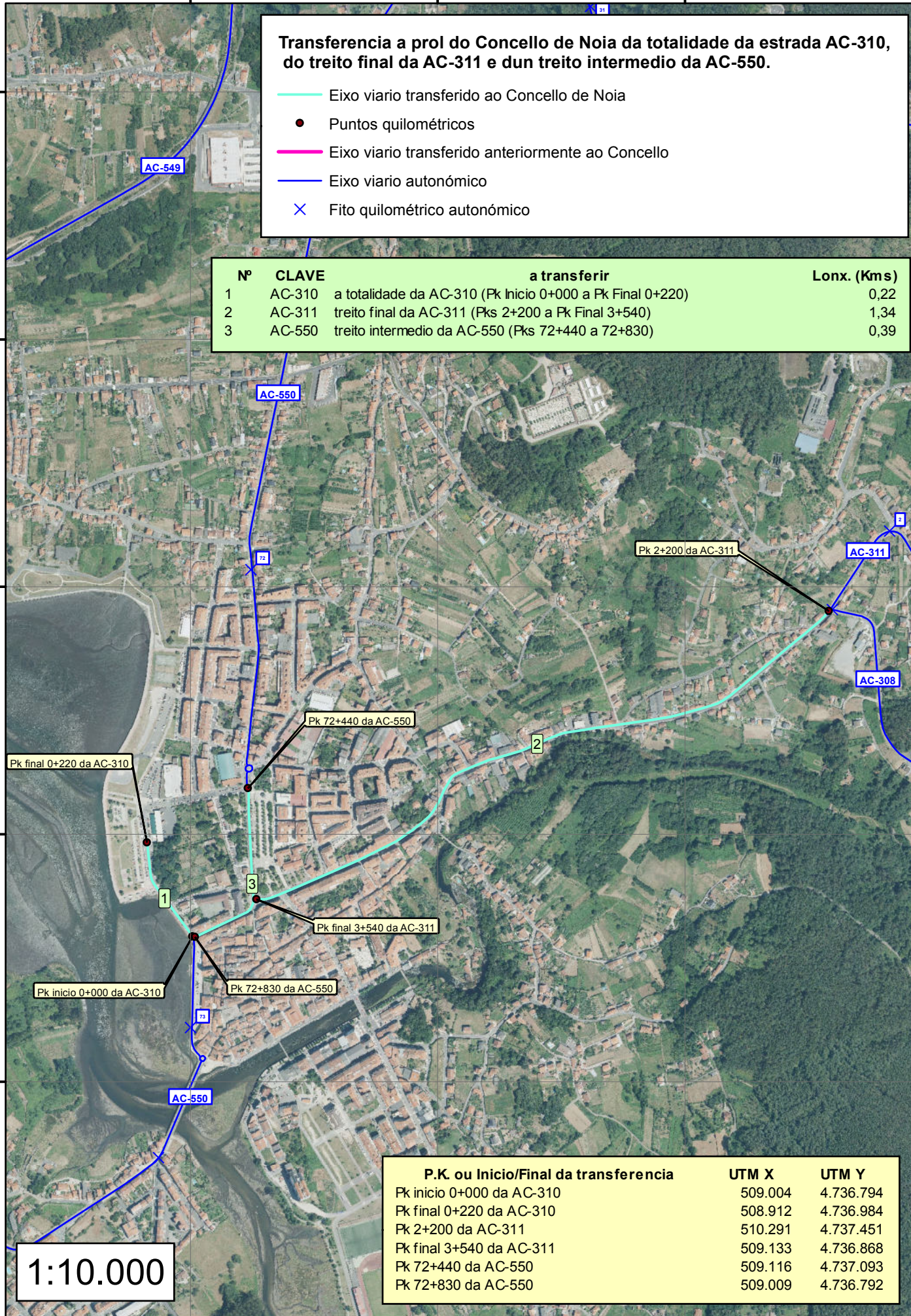


UTM ETRS89 huso29

Transferencia a prol do Concello de Noia da totalidade da estrada AC-310, do treito final da AC-311 e dun treito intermedio da AC-550.

- Eixo viario transferido ao Concello de Noia
- Puntos quilométricos
- Eixo viario transferido anteriormente ao Concello
- Eixo viario autonómico
- × Fito quilométrico autonómico

| Nº | CLAVE | a transferir | Lonx. (Kms) |
|----|--------|---|-------------|
| 1 | AC-310 | a totalidade da AC-310 (Pk Inicio 0+000 a Pk Final 0+220) | 0,22 |
| 2 | AC-311 | treito final da AC-311 (Pks 2+200 a Pk Final 3+540) | 1,34 |
| 3 | AC-550 | treito intermedio da AC-550 (Pks 72+440 a 72+830) | 0,39 |



1:10.000

| P.K. ou Inicio/Final da transferencia | UTM X | UTM Y |
|---------------------------------------|---------|-----------|
| Pk inicio 0+000 da AC-310 | 509.004 | 4.736.794 |
| Pk final 0+220 da AC-310 | 508.912 | 4.736.984 |
| Pk 2+200 da AC-311 | 510.291 | 4.737.451 |
| Pk final 3+540 da AC-311 | 509.133 | 4.736.868 |
| Pk 72+440 da AC-550 | 509.116 | 4.737.093 |
| Pk 72+830 da AC-550 | 509.009 | 4.736.792 |

CVE: oF66PVMGPG80
Verificación: <https://sede.xunta.gal/cve>

